

Goza tu estado

La fuerza de México está en sus estados, en sus municipios, en sus comunidades.
La fuerza de México está en ti.

Vicente Fox Quesada

San Luis Potosí

Noble corazón de piedra



Superficie: **63 778 km²**
 Población: **2 299 360 hab. (2000)**
 Hombres: **1 120 837**
 Mujeres: **1 178 523**
 Capital: **San Luis Potosí**

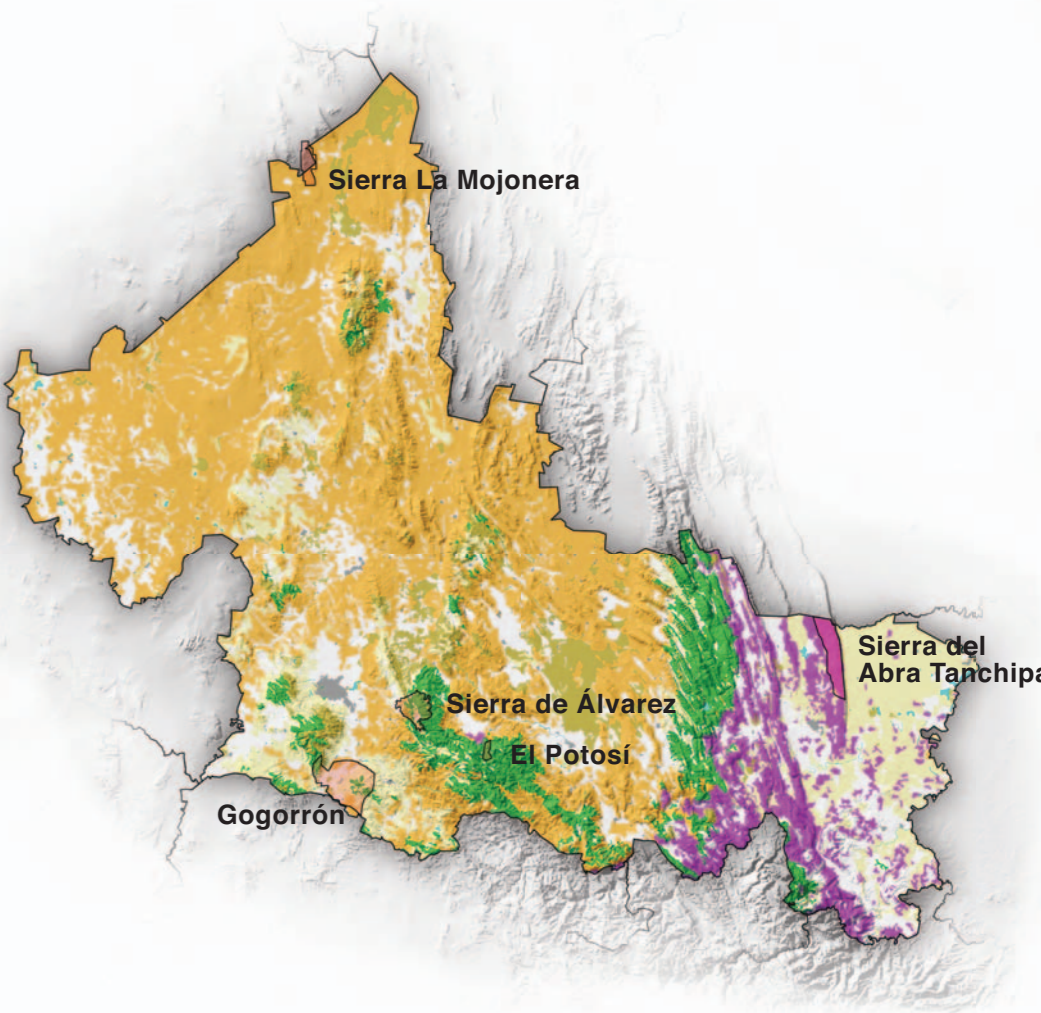


Clima

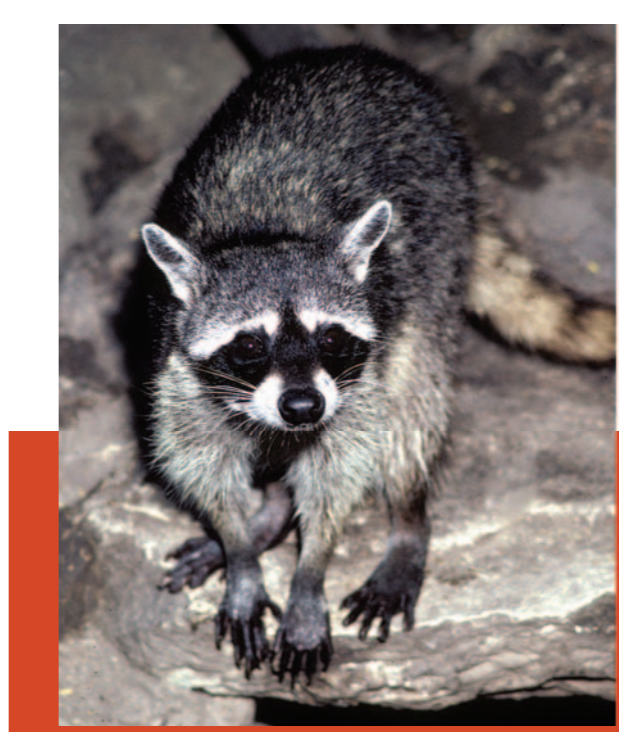


- Cálido húmedo
- Cálido subhúmedo
- Semiseco
- Muy seco
- Templado húmedo
- Templado subhúmedo

Vegetación y áreas naturales protegidas



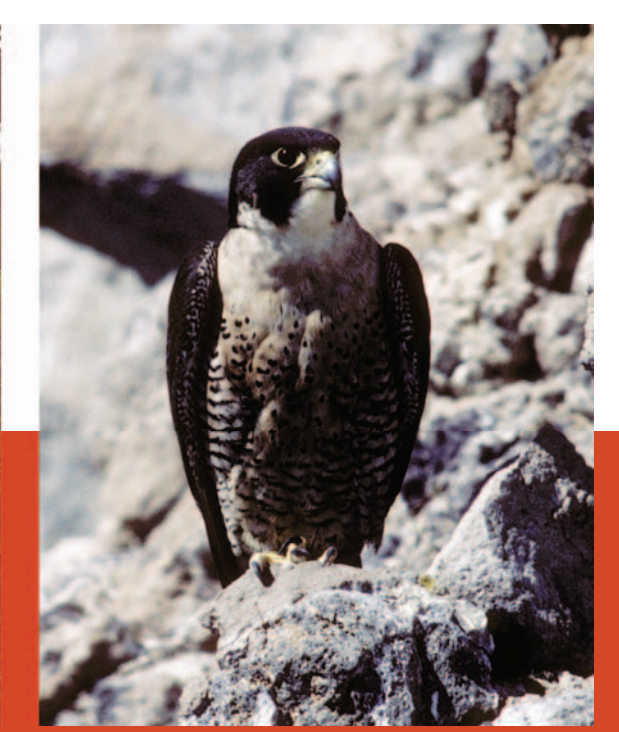
- Áreas agrícolas
- Áreas sin vegetación
- Bosques
- Cuerpos de agua
- Zonas urbanas
- Matorrales
- Otros tipos de vegetación
- Pastizales
- Selvas
- Áreas naturales protegidas



Mapache. Vive en las riberas de ríos y lagos. Come cangrejos, peces, ranas, nueces y frutos.



El Salto. Espectaculares cascadas como ésta se forman con las aguas del Río El Salto que corre por la accidentada topografía de la Sierra Madre Oriental.



Halcón peregrino. Es el ave más rápida, vuela a 200 km por hora y come aves que atrapa al vuelo.